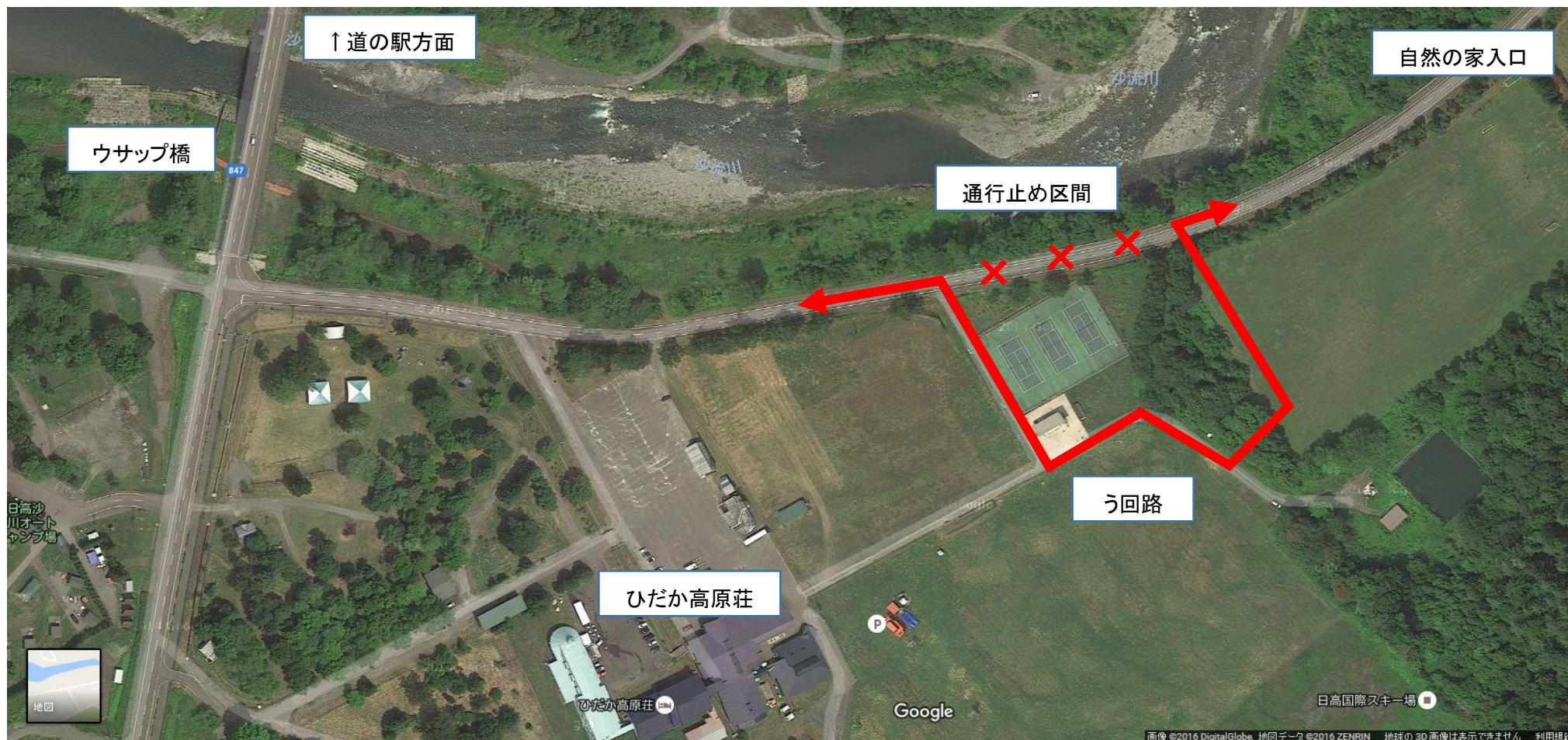


## う回路について

- ・通行止め区間は、ひだか高原荘前から自然の家入口に至る道路のうち、約 100 メートルです。（う回路は約 200 メートル）
- ・一般車両、大型バス、歩行者も通行可能です。
- ・う回路は一部区間を除いて車両の交差ができないため、対向車に注意して通行してください。



Google Map より引用